

컴퓨터 네트워크

16장. 전자 메일 (2)

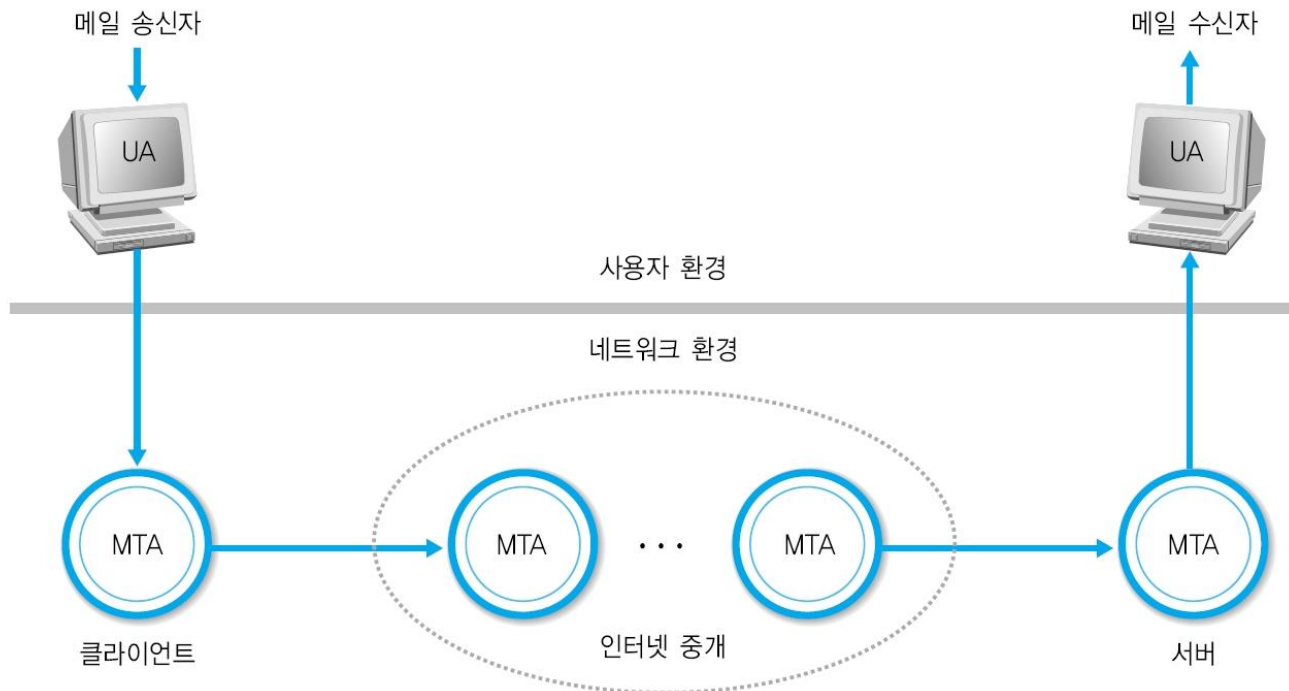
- 전자메일 시스템 구성

이번 시간의 학습 목표

- ▶ 전자 메일의 일반화된 시스템 구조와 동작 원리 이해

전자메일 시스템 구성

- ▶ 사용자 환경: 메일 응용 프로그램인 사용자 에이전트 (UA)
- ▶ 네트워크 환경: 메일을 중개하고 송수신하는 메일 전송 에이전트 (MTA)

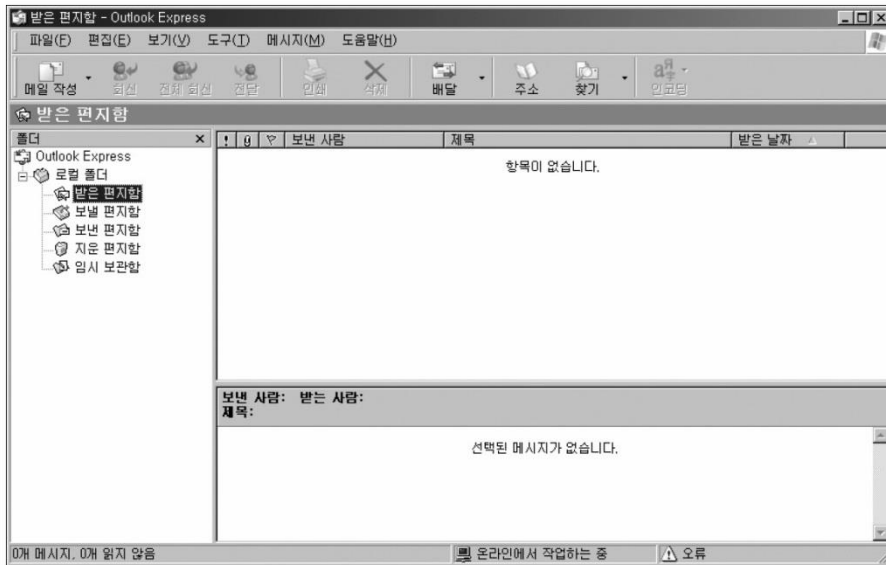


[그림 16-3] 메일 시스템의 구조

사용자 에이전트

- ▶ 메일을 송수신하는 용도의 응용 프로그램
- ▶ 사용자 작업환경 제공 (표준화된 형식 없음)
- ▶ 사용자 화면 예

- ▶ 사용자 프로그램 입력 정보는 표준화된 형식으로 정의
 - ▶ 송신자의 메일 주소
 - ▶ 수신자의 메일 주소
 - ▶ 참조자의 메일 주소
 - ▶ 메일의 메시지 헤더: 메일 제목 등
 - ▶ 메일의 메시지 본문: 메일 내용



[그림 16-4] 메일 프로그램 예 : 아웃룩 익스프레스 화면

메일 전송 에이전트

▶ MTA 정보 설정 예

- ▶ 받는 메일 서버: POP(Post Office Protocol) 프로토콜
- ▶ 보내는 메일 서버: SMTP(Simple Mail Transfer Protocol) 프로토콜

전자 메일 계정

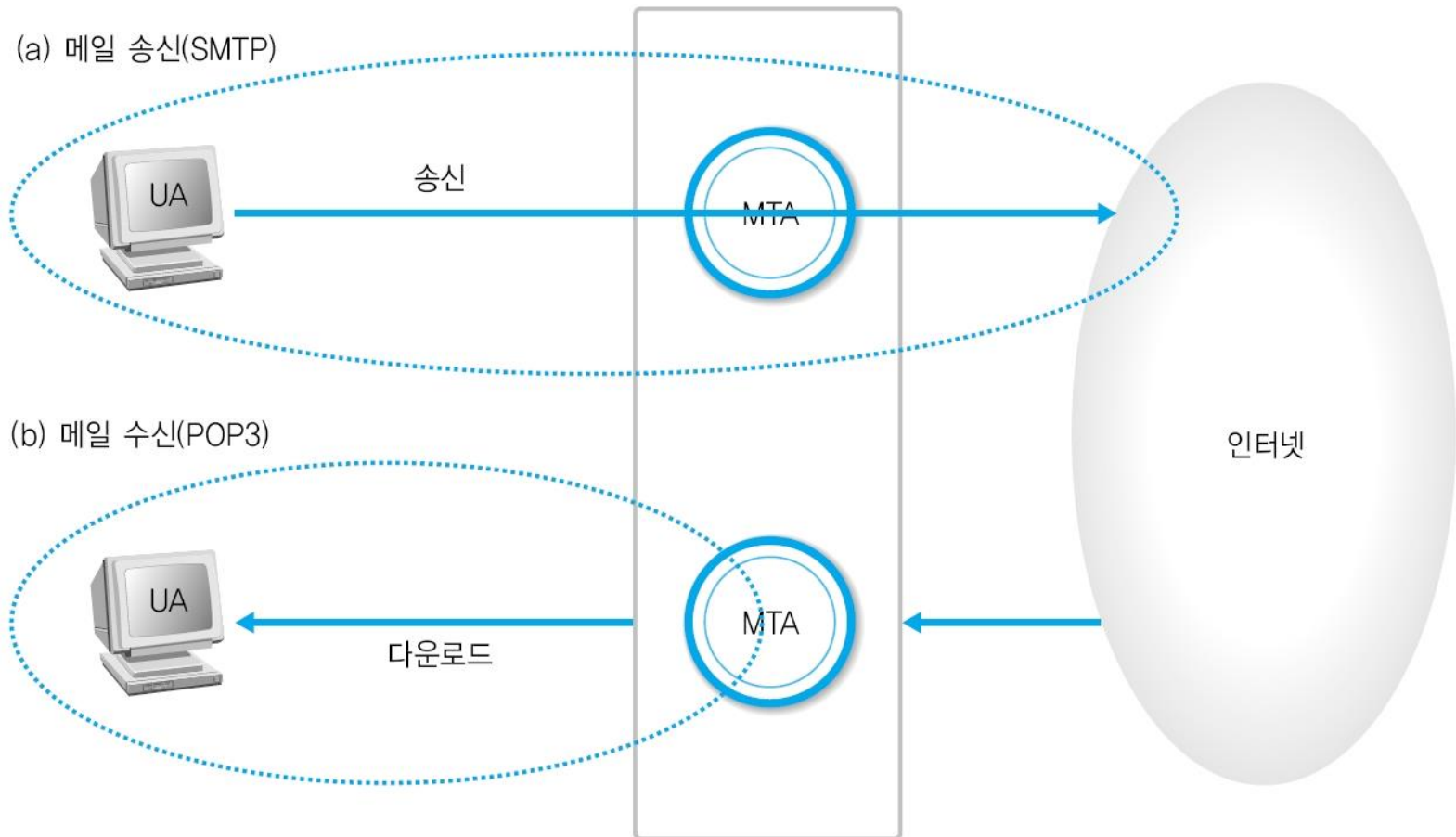
인터넷 전자 메일 설정(POP3)
전자 메일 계정을 사용하려면 다음의 각 설정을 입력해야 합니다.

사용자 정보	서버 정보
사용자 이름(Y): <input type="text" value="Park, kihyun"/>	받는 메일 서버(POP3)(I): <input type="text" value="korea.co.kr"/>
전자 메일 주소(E): <input type="text" value="kihyun@korea.co.kr"/>	보내는 메일 서버(SMTP)(O): <input type="text" value="korea.co.kr"/>
로그온 정보	설정 테스트
사용자 이름(U): <input type="text" value="kihyun"/>	현재 화면에서 정보를 모두 입력한 후 아래 단추를 클릭하면 계정을 테스트할 수 있습니다. 먼저 네트워크가 연결되어 있어야 합니다.
암호(P): <input type="password" value="*****"/>	<input type="button" value="계정 설정 테스트(T)..."/>
<input checked="" type="checkbox"/> 암호 저장(B)	<input type="button" value="기타 설정(M)..."/>
<input type="checkbox"/> SPA(보안 암호 인증)를 사용하여 로그인(L)	

< 뒤로(B) 다음(N) > 취소

[그림 16-5] MTA의 설정

SMTP와 POP 서비스의 관계



[그림 16-6] SMTP와 POP 서비스의 관계

질의 / 응답