

컴퓨터 네트워크

14장. 웹(WWW) (4)

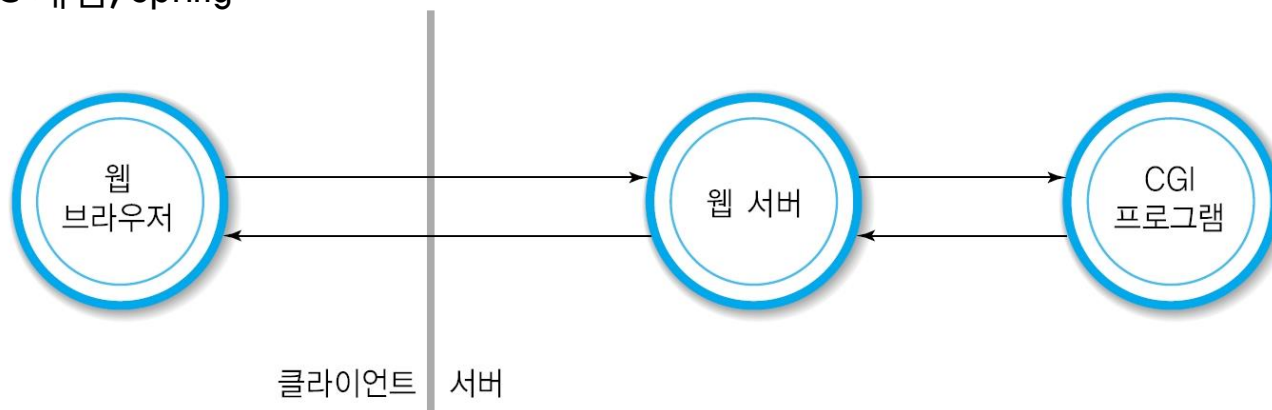
- CGI

이번 시간의 학습 목표

- ▶ CGI의 원리 이해
- ▶ FORM 태그로 사용자 입력을 처리하는 방식 이해

CGI 개념

- ▶ Common Gateway Interface
- ▶ CGI 필요성
 - ▶ HTML로만 웹문서를 작성하는 경우 서버의 정보만을 일방적으로 받아들이는 단방향 정보 흐름
 - ▶ 사용자가 입력하는 정보에 따른 처리 기능 제공 필요
- ▶ C, C++과 같은 고급언어로도 작성 가능하나, 독립된 개발과 컴파일, 개별 프로세스로 처리하는 부담 때문에 스크립트(Script) 언어 선호
 - ▶ PHP, Ruby, ...
- ▶ Java를 이용한 웹 응용 개발도 하나의 흐름
 - ▶ MVC 개념, Spring



[그림 14-12] CGI의 구조

FORM 태그 (1)

- ▶ 사용자의 입력을 서버에 전달
- ▶ <FORM> 태그의 속성
 - ▶ ACTION: 사용자 입력을 처리한 CGI 프로그램의 URL 주소
 - ▶ METHOD: 사용자 데이터를 넘기는 방식
 - ▶ ENCTYPE: 데이터 형식
- ▶ <INPUT> 태그의 속성
 - ▶ TEXT: 텍스트 입력
 - ▶ PASSWORD: 암호 입력
 - ▶ CHECKBOX: 체크 박스
 - ▶ RADIO: 라디오 버튼
 - ▶ SUBMIT: 입력 허가
 - ▶ RESET: 입력 취소

FORM 태그 (2)

▶ FORM 태그 사용 예

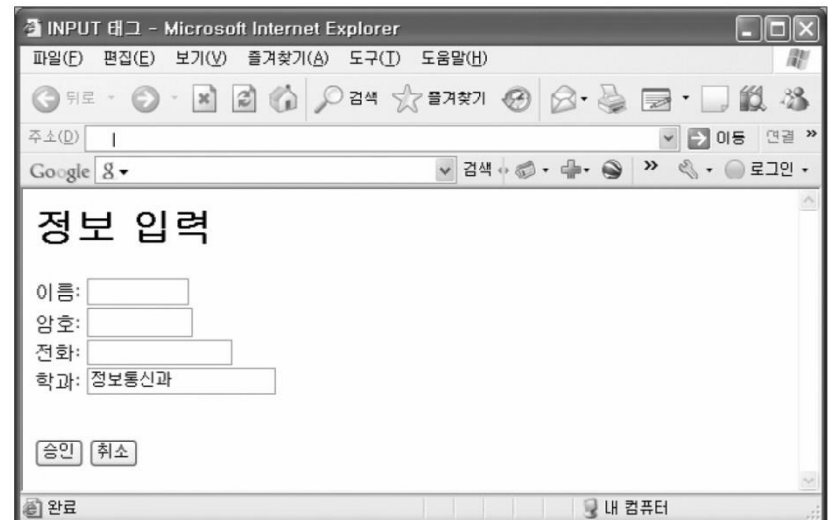
```
<HTML>
<HEAD><TITLE>INPUT 태그</TITLE></HEAD>
<BODY>
<H1>정보 입력</H1>
<FORM action="test.cgi">
  이름: <INPUT type="text" name="name" size=10> <BR>
  암호: <INPUT type="password" name="passwd" size=10> <BR>
  전화: <INPUT type="text" name="tel" size=15> <BR>
  학과: <INPUT type="text" name="dept" size=20 value="정보통신과"> <BR>
<BR><BR>
  <INPUT type="submit" value="승인">
  <INPUT type="reset" value="취소">
</FORM>
</BODY>
</HTML>
```

▶ 웹브라우저 측

- ▶ JavaScript 이용하여 처리

▶ 웹 서버

- ▶ CGI 로 처리



질의 / 응답