

모바일 SW 설계

02 작업환경 준비하기

02-1 개발 툴 준비하기

- ▶ 드림위버 CC (trial 버전 : 30일간 사용 가능)
 - ▶ <http://www.adobe.com>
- ▶ 과제
 - ▶ 설치 및 기능 확인하기

02-2 브라우저 / 에뮬레이터 / 웹 서버 준비하기 (1)

- ▶ Firefox 브라우저 준비하기
 - ▶ <http://www.mozilla.or.kr/ko>
- ▶ Chrome 브라우저 준비하기
 - ▶ <http://www.google.com>
- ▶ 과제
 - ▶ 각 브라우저 설치 및 기능 확인

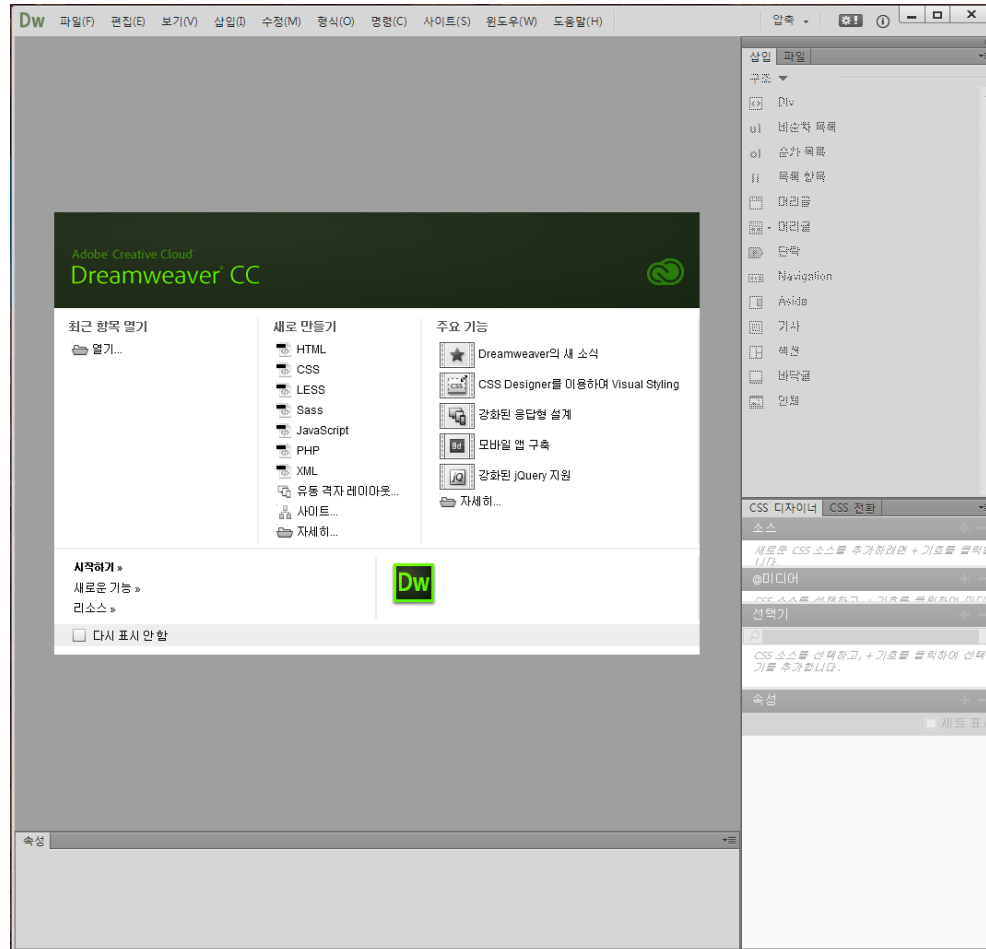
02-2 브라우저 / 에뮬레이터 / 웹 서버 준비하기 (2)

- ▶ 아이폰용 에뮬레이터
 - ▶ Xcode and iOS SDK 다운로드
 - ▶ Mac에서만 가능
- ▶ 아파치 웹 서버 준비
 - ▶ <http://httpd.apache.org>

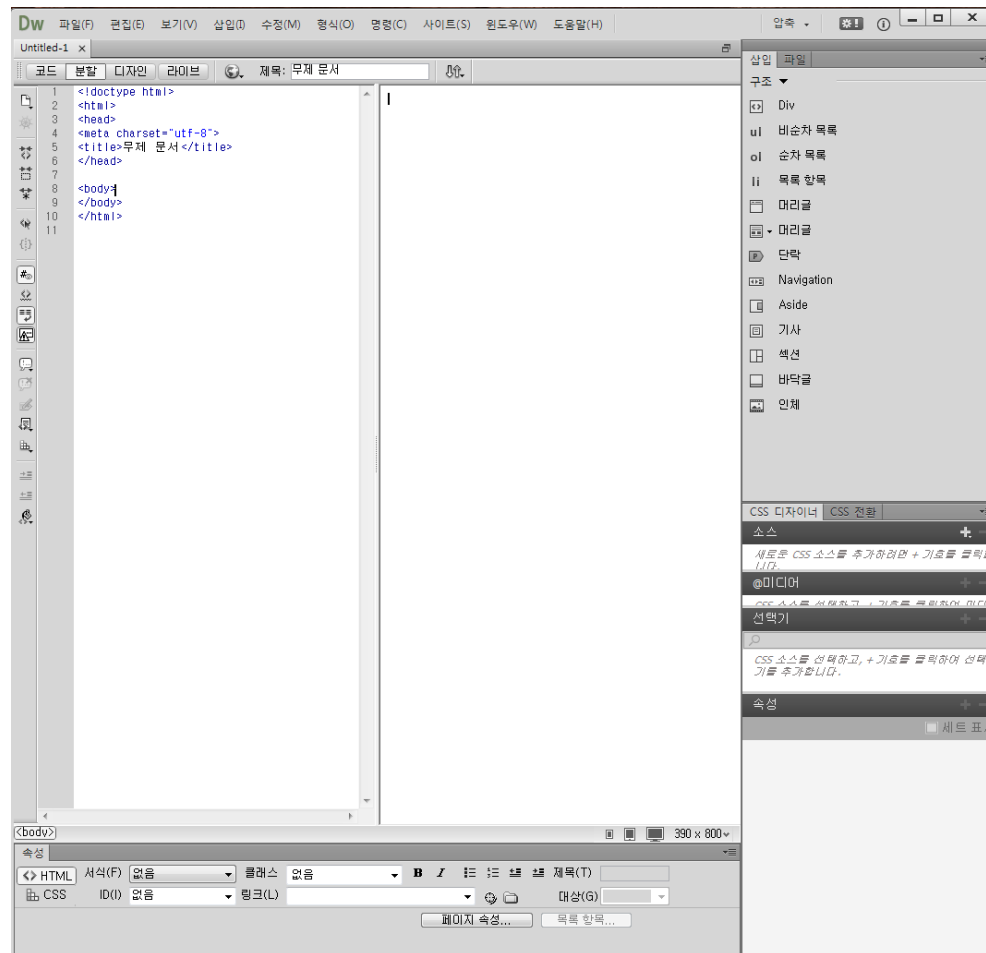
02-3 Hello World 예제 (1)

- ▶ Hello World 예제 만들기
 - ▶ 드림위버 이용
 - ▶ Multiscreen 에서 확인
 - ▶ Preview/Debug in browser에서 확인
 - ▶ 브라우저에서 확인
 - ▶ 에뮬레이터에서 확인

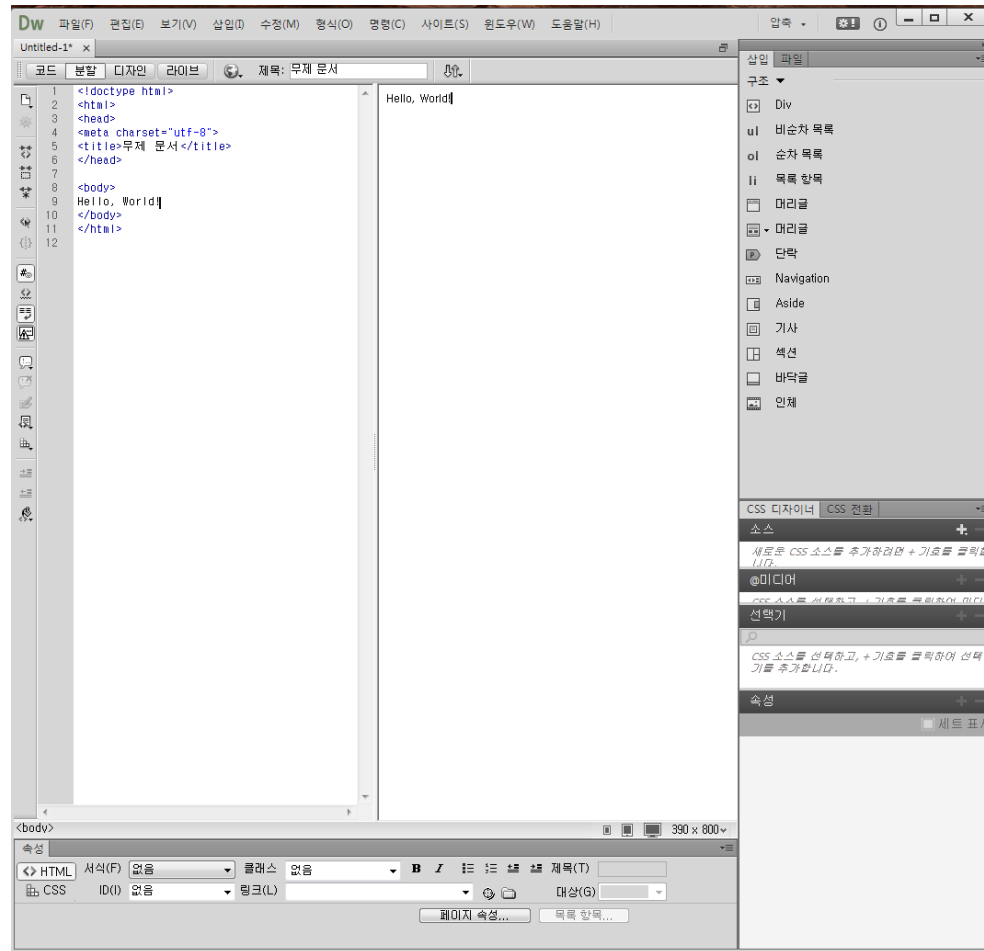
02-3 Hello World 예제 (2)



02-3 Hello World 예제 (3)



02-3 Hello World 예제 (4)



02-3 Hello World 예제 (5)

The screenshot displays the Adobe Dreamweaver interface with the following components:

- Code View (Left):** Shows the HTML source code for 'hello-world.html'. The code includes a DOCTYPE declaration, XML namespace, head section with meta tags for content type and charset, a title '무제 문서', and a body containing the text 'Hello, World!'.
- Design View (Center):** Shows the rendered output of the HTML code, which is the text 'Hello, World!' displayed in a simple font.
- Properties Panel (Bottom):** Shows the '속성' (Properties) panel for the selected HTML element, with fields for HTML class, CSS class, and ID.
- Right-Side Panels:** Includes the 'Adobe BrowserLab' panel with a '선택물에 대한 요약' (Summary for Selected Objects) section, a '규칙' (Rules) section, and a '속성' (Properties) section. Below these is the 'Business Catalyst' panel with a video player and a '시작' (Start) button.
- Status Bar (Bottom):** Displays the current element as '<body>', the zoom level at 100%, and the window size as 1000 x 730 pixels.

과제

- ▶ DreamWeaver CC 시험 버전 설치 화면 캡처
- ▶ Firefox 실행 화면 캡처
- ▶ Chrome 실행 화면 캡처
- ▶ Apache Service Monitor 화면 캡처
- ▶ Hello, World 문서 작성 화면 캡처
- ▶ cms.mmu.ac.kr/bear에 게시
- ▶ 제출 기한 : 9월 8일 자정