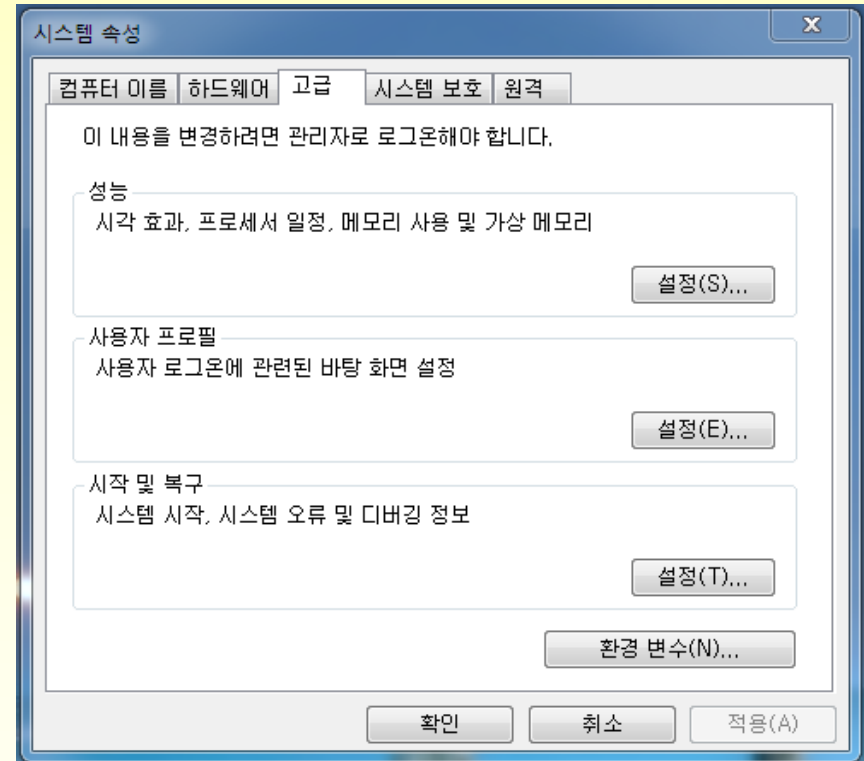


Java 개발 환경 구축

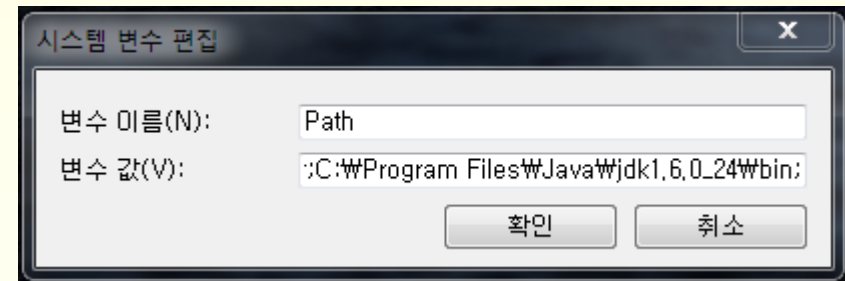
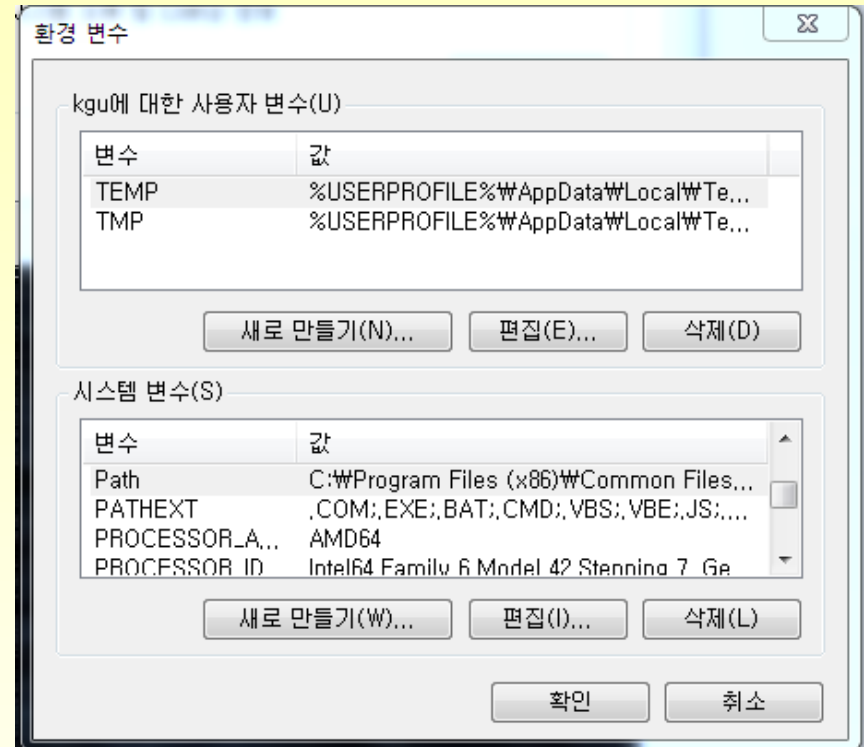
JDK 환경 변수 설정 (1)

- JDK 설치 후 PATH 환경변수에 설치한 폴더 추가 필요
- 환경변수 편집 방법
 - 제어판 -> 시스템 및 보안 -> 시스템 -> 고급시스템설정
 - 환경변수 클릭



JDK 환경 변수 설정 (2)

- 환경변수 편집 방법 (계속)
 - 시스템 변수에서 PATH 편집
 - 마지막에 설치된 JDK 폴더 \bin 추가
 - 탐색기에서 Ctrl+C로 복사하여 추가하는 것이 편리

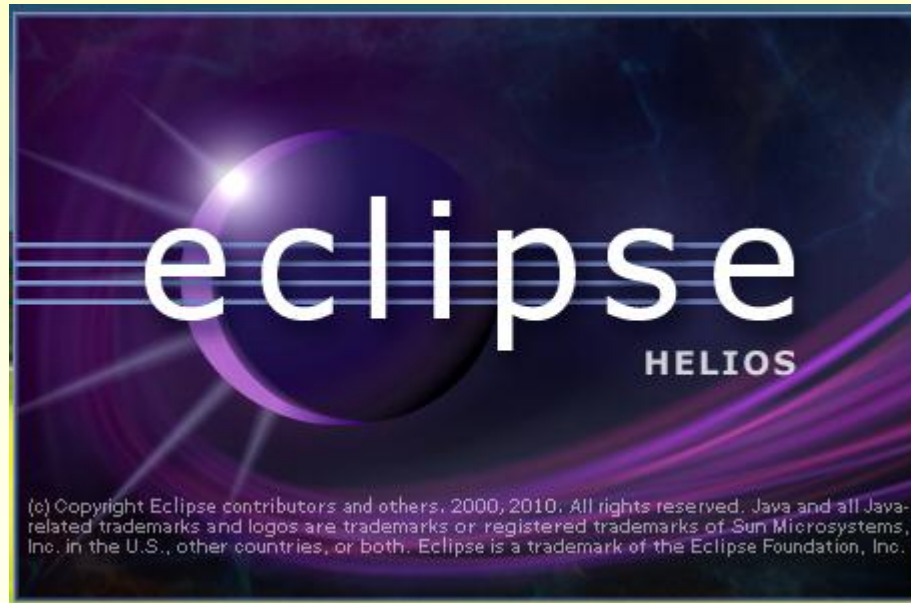


개발 방법

- Notepad나 일반 text editor로 프로그램 작성
 - 확장자는 .java
 - 클래스 이름과 파일 이름은 반드시 동일해야 함
 - 대소문자 구별 주의
- Java 컴파일러로 컴파일
 - javac 클래스.java
- 실행
 - java 클래스

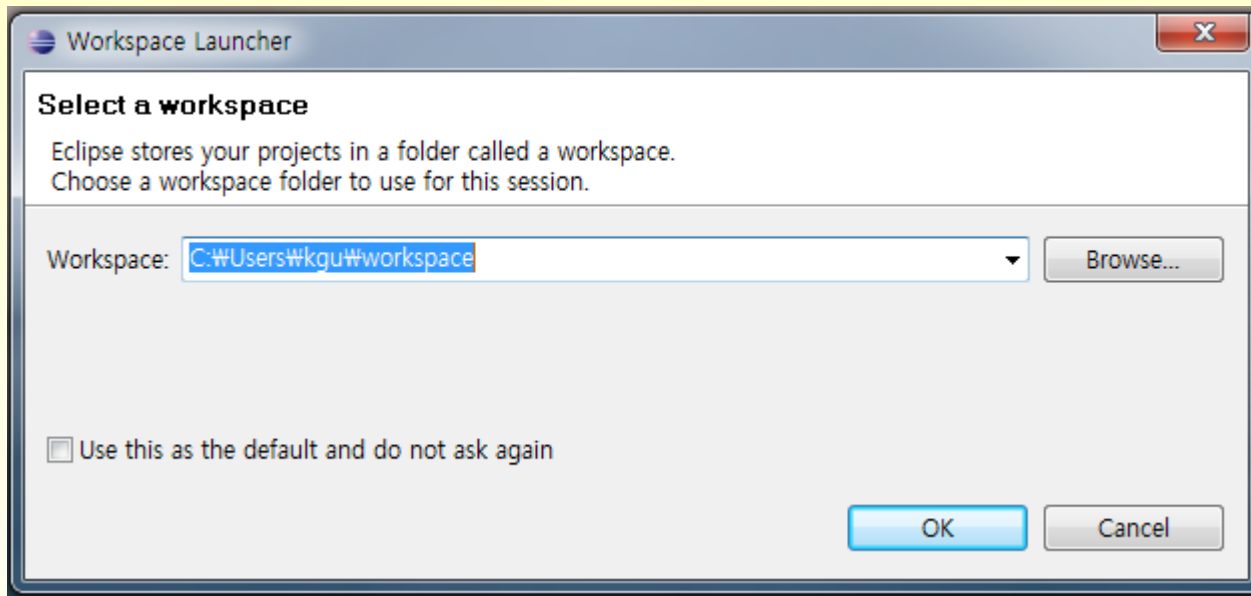
Eclipse 사용법 (1)

- eclipse 실행



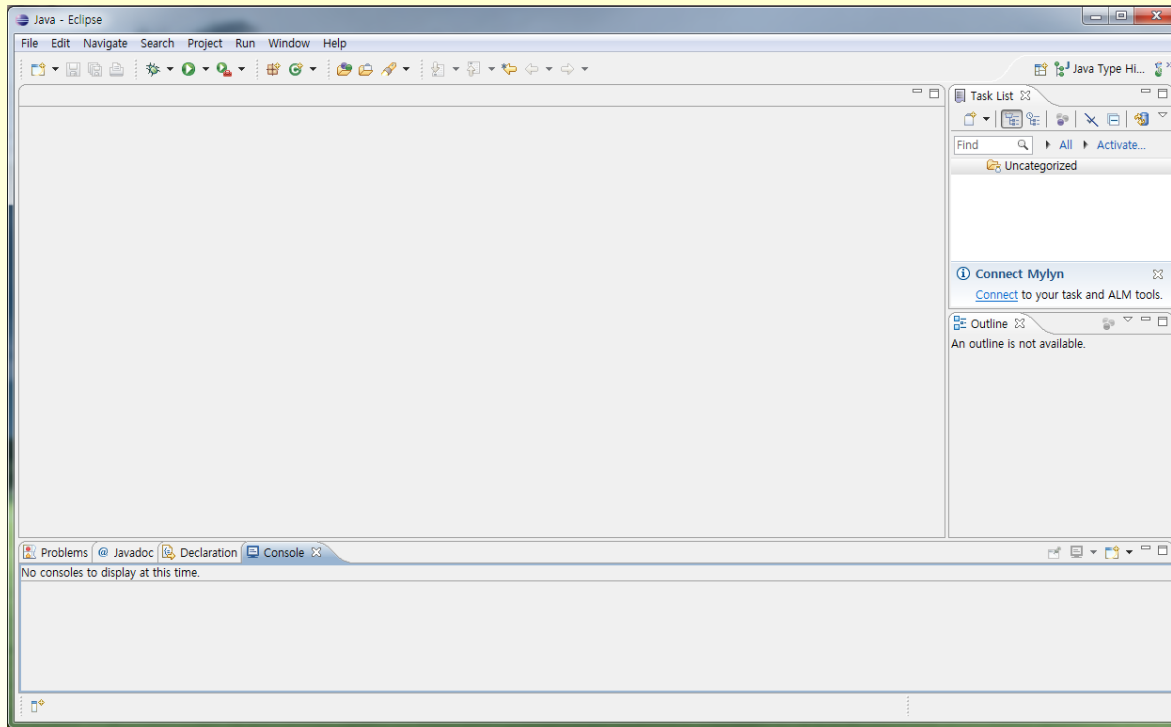
Eclipse 사용법 (2)

- eclipse 실행 (계속)
 - 개발 폴더 설정



Eclipse 사용법 (3)

- eclipse 실행 (계속)
 - Perspective 모양



Eclipse 사용법 (4)

- eclipse 실행 (계속)
 - Help -> welcome -> Create a Hello World application 실행

